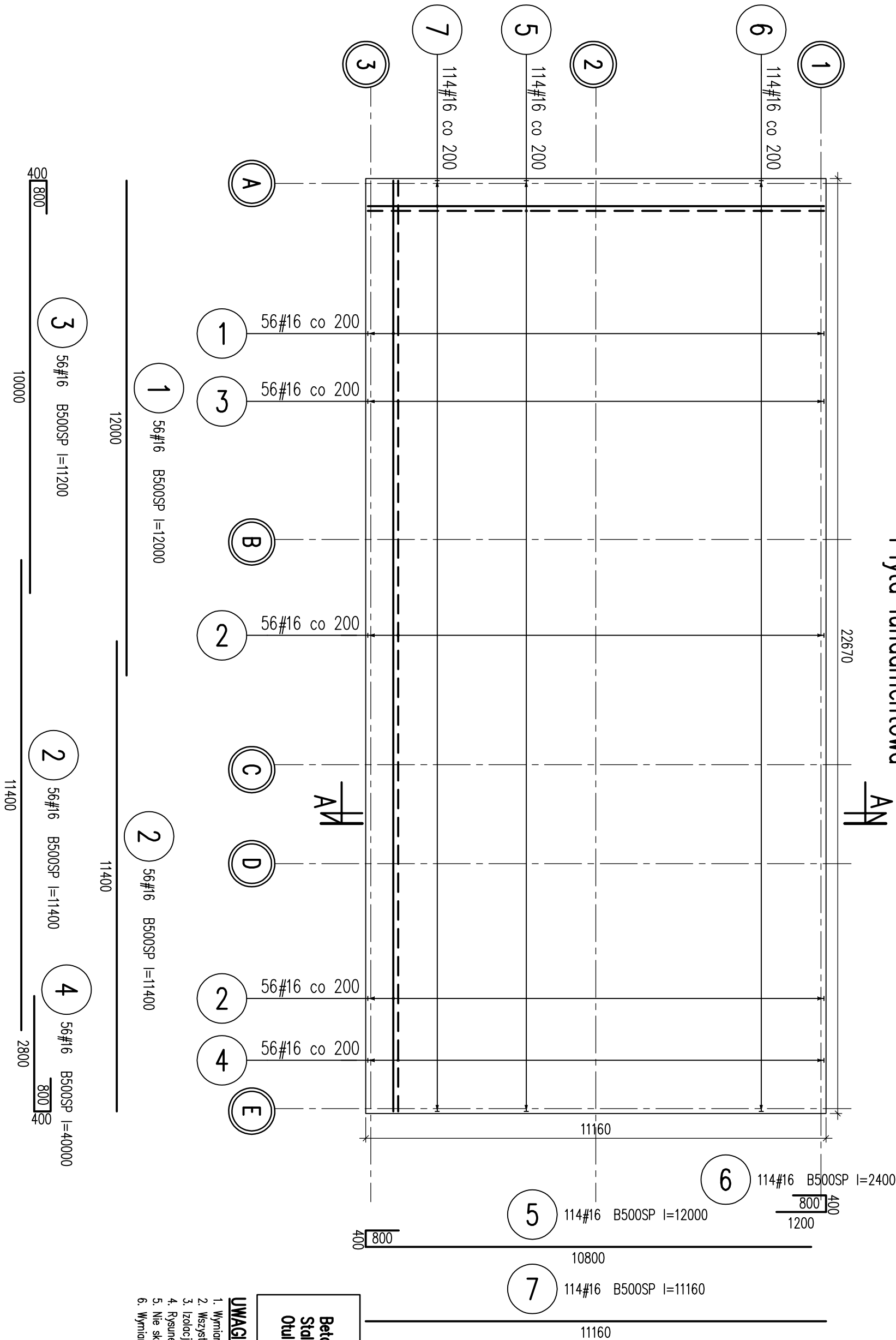
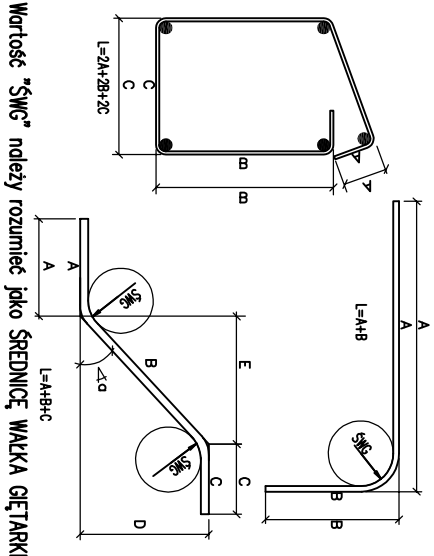


Płyta fundamentowa



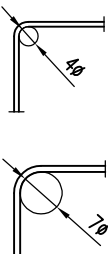
WYMiarowanie PRĘTÓW wg PN-EN-ISO 3766



ŚREDNICA GIĘCIA PRĘTÓW
wg PN-EN 1992-1-1:2008

$\phi \leq 16$

$\phi > 16$



Beton C25/30
Stal zbrojeniowa B500SP
Otulina 50mm

UWAGI:

- Wymiary podano w [mm], poziomy w [m].
- Wszystkie wymiary sprawdzić na miejscu budowy.
- Izolację pozioma – 2x folia PE gr. 0,3mm.
- Rysunek rozpatrywać łącznie z pozostałą dokumentacją projektową.
- Nie składować z rysunku.
- Wymiarowanie prętów wg PN-EN-ISO 3766

PROJEKT TECHNICZNY			
nazwa inwestycji		nazwa projektu	
Budowa zadaszonego kompleksu boisk do siatkówki piłkowej wraz z zapleczem			
adres inwestycji	projektant	podpis	
os. Płastowskie 100a, Poznań działka nr 1/8, obręb Rataje (fragment) działka nr 10/1, obręb Rataje (fragment) działka nr 10/2, obręb Rataje (fragment)	mgr inż. Daniel Klimek upr. nr SLK2757/POCK09 ul. Chładowska 19 lok.2.8 60-762 Poznań www.kusznierow.pl	mgr inż. Wojciech Janas upr. nr SLK/705/PWBKO/16	
tytuł rysunku	do projektowania bez ograniczeń w szczególności liczb. autorów.		
Płyta fundamentowa - budynek zaplecza			
branża	skala	data	numer rysunku
KON-BUD	1:100	15.09.22	244-PT-K.4.006